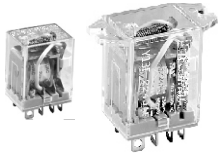


特点

- 可提供1组和2组转换型号，切换电流15安(1组转换)，10安(2组转换)。
- 可供选择安装形式：PCB端子，插入式端子；可供法兰安装式。
- 功耗低，反应灵敏。
- 寿命长，可靠性好。



安规认证

UL, TUV, CQC

触点负载

型号	Y13F-1	Y13F-2
阻性负载	15A 250VAC	10A 250VAC
最大切换电流	15A	10A
最大切换电压	250VAC	250VAC
最大切换功率	3,750VA	2,500VA

性能参数

触点材料	银合金	
接触电阻	50MΩ Max.	
吸合时间	25msec. Max.	
释放时间	25msec. Max.	
绝缘电阻	500MΩ Min.(DC500V)	
介质耐压	触点与触点间：AC1,000V, 50/60Hz 1Min.	
	触点与线圈间：AC1,500V, 50/60Hz 1Min.	
抗振动	耐久	10 ~ 55Hz, 双振幅 1.5 mm
	误动作	10 ~ 55Hz, 双振幅 1.5 mm
抗冲击	耐久	10G Min.
	误动作	100G Min.
寿命	机械寿命(每小时7,200次)	10,000,000 次
	电气寿命(每小时900次)	100,000 次
环境温度	-25℃ ~ +70℃(不冷凝)	
重量	约37.0g	

线圈参数 (at 20℃)

额定电压	额定电流 ±10% (mA)		线圈电阻 ±10% (Ω)	最大连续 外加电压	吸合电压 (Max.)	释放电压 (Min.)	额定功率
	50Hz	60Hz					
6 VAC	220.0	170.0	11.5	额定电压的 110 %	额定电压的 80 %	额定电压的 30 %	1.0 ~ 1.3VA
12 VAC	110.0	85.0	46				
24 VAC	60.0	45.0	165				
48 VAC	30.0	23.0	735				
120 VAC	13.5	11.5	4,430				
220/240 VAC	6.0	5.0	14,400	额定电压的 110 %	额定电压的 75 %	额定电压的 10 %	约0.90W
6 VDC	150.0		40				
12 VDC	75.0		160				
24 VDC	36.9		650				
48 VDC	18.5		2,600				
110 VDC	10.0		11,000				

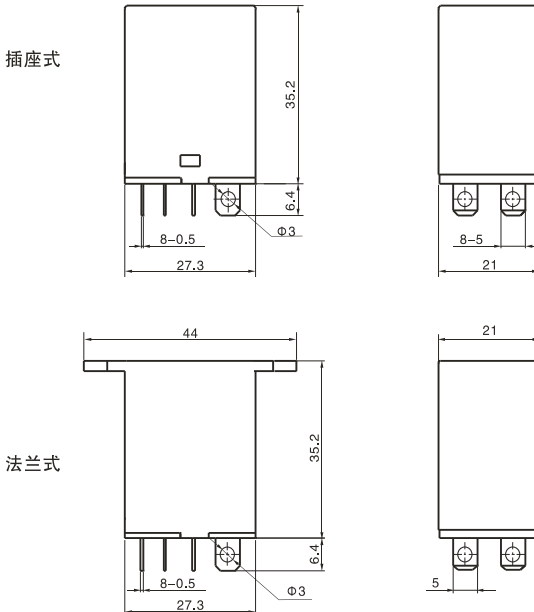
安全认证负载

认证类别	CQC	VDE	UL/TUV
认证负载	1 pole: 15A 250VAC 2 poles: 10A 250VAC	1 pole: 15A 250VAC 15A 30VDC 2 poles: 10A 250VAC 10A 30VDC	1 pole: 15A 240VAC, Resistive 15A 24VDC, Resistive 7A 250VAC, General use 2 poles: 10A 240VAC, Resistive 10A 24VDC, Resistive 5A 240VAC, General use

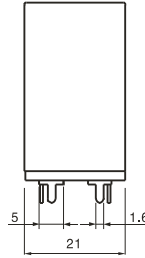
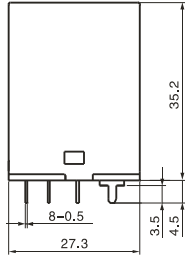
订货标记

型号命名规则	
Y13F-2 12 D M T - F D -XX	
	特殊参数: 无-标准型, 字母或数字-特殊要求
	配件形式: 无-不带配件, D-带二极管
	外壳形式: 无-标准型, F-法兰式
	端子形式: P-PCB式 T-插座式
	线圈功耗: D-直流线圈, A-交流线圈
	线圈规格: DC-06, 12, 24, 48, 110; AC-06, 12, 24, 48, 110, 220
	触点组数: 1-1组, 2-2组
	基本型号: Y13F

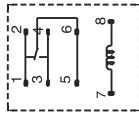
外形尺寸、接线、安装孔位图



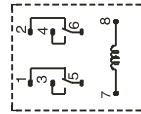
PCB式



未标注尺寸公差:
 < 1mm: $\pm 0.2\text{mm}$
 1-5mm: $\pm 0.3\text{mm}$
 > 5mm: $\pm 0.4\text{mm}$
 注: 1、引出脚尺寸为预焊前尺寸
 2、安装孔尺寸公差: $\pm 0.1\text{mm}$



1c



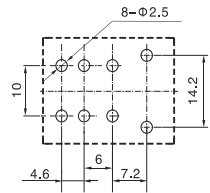
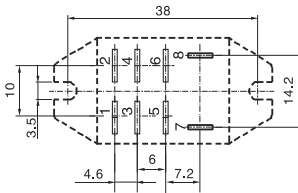
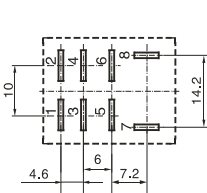
2c

接线图(底视图)

插座式

法兰式

PCB式



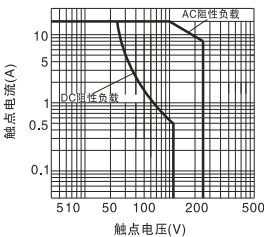
安装孔位图(底视图)

典型用途

- 自动售货机、烹调电器、办公设备
- 家用电器, 控制设备等

性能曲线图

最大切换功率(1C)



最大切换功率(2C)

